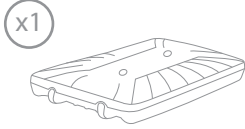
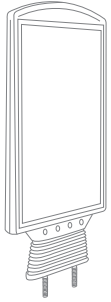


1. CONTENIDO + FIJACIÓN GRÁFICA



CONTENIDO

x1

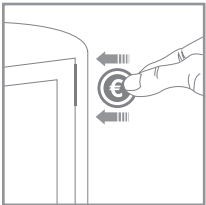


Abra y compruebe el contenido de las cajas y saque todas las piezas con cuidado.

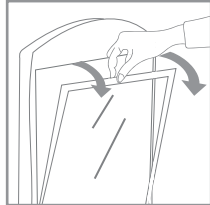
Para configurar el cartel del caballete de acera Dortmund, debe colocar sus gráficos (suministrados por separado) siguiendo los siguientes pasos que se describen a continuación.

FIJACIÓN DE LA GRÁFICA

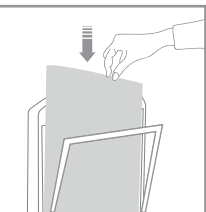
1



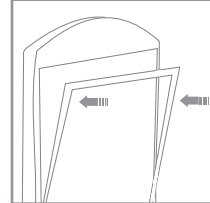
2



3



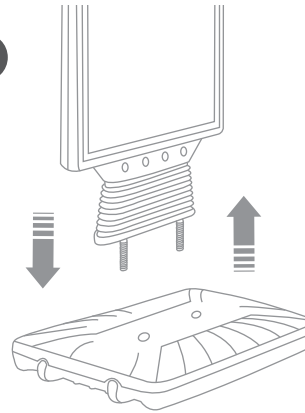
4



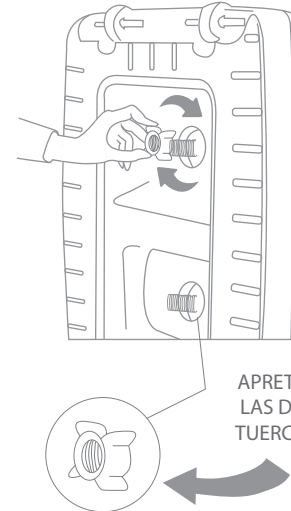
2. CONSTRUCCIÓN DE LA ESTRUCTURA



1



2



3

